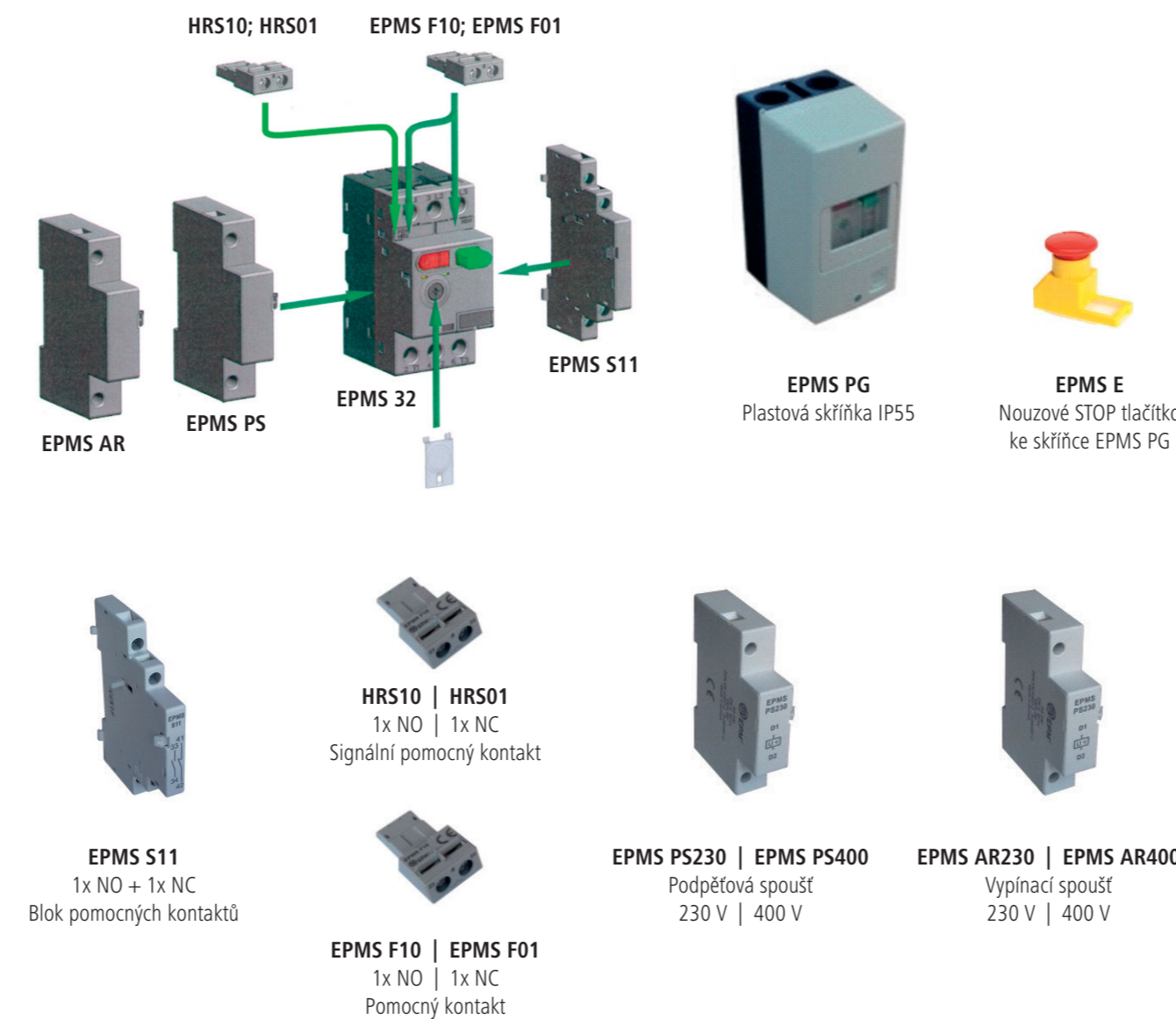
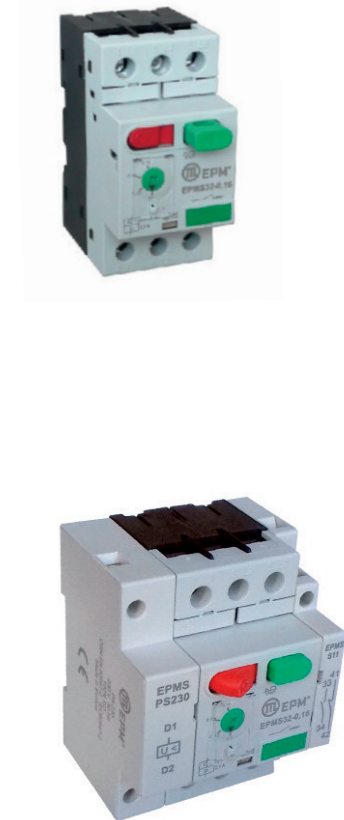


Motorové spouštěče EPMS32 jsou určeny pro jednoduché spouštění a vypínání jak třífázových, tak jednofázových elektromotorů a zároveň zajišťují ochranu motoru proti přetížení a v případě třífázového stroje i proti přehřátí při výpadku jedné z fází. Magnetická spoušť s vypínací schopností až 100 kA svým rychlým vybavením dokonale chrání obvod proti zkratu. Zároveň tepelná spoušť ochraňuje motor proti přetížení a to i při změnách teploty okolí od -5 °C do +40 °C při zachování průběhu vypínací charakteristiky. • Přístroje lze doplnit podpětovou spouští, která umožní dálkové vypnutí a zároveň zaručí v případě poruchy v dodávce energie bezpečnou ochranu proti nechtěnému znovuspuštění ovládaného stroje. • Pro signalizaci a ovládání dalších prvků lze doplnit pomocné a signalizační kontakty. Motorové spouštěče EPMS32 lze zamontovat do samostatně dodávané skříňky s krytím IP55 a namontovat tak spouštěč přímo na pracovní stroje. • Pro dálkové ovládání lze spouštěče EPMS32 kombinovat se stykači EPM a tím ošetřit kompletní motorové připojení včetně jistiění.

Technická data motorových spouštěčů EPMS32		
Jmenovitá pracovní napětí U_i	V	690
Jmenovitý kmitočet f	Hz	50/60
Jmenovitá impulzní výdržná napětí U_{imp}	kV	6
Jmenovitý trvalý proud I_n	A	32
Mezní pracovní teplota okolí	°C	-25 ... +60
Skladovací teplota	°C	-25 ... +70
Max. nadmořská výška*	m	2 000
Rozsah teplotní kompenzace	°C	-5 ... +40
Klimatické podmínky podle ČSN EN 60068-2-78	zk. stálým vlhkým teplem	
	ČSN EN 60068-2-30	zk. cyklickým vlhkým teplem
Vypínací třída tepelné ochrany	ČSN EN 60947-4-1	10
Kategorie užítí (spínání)	ČSN EN 60947-4-1	AC-3
Kategorie selektivity	ČSN EN 60947-2	A
Odolnost proti vibracím	ČSN EN 60068-2-6	5 g (pro f = 5 ... 150 Hz)
Odolnost proti rázům	ČSN EN 60068-2-27	20 g
Mechanická trvanlivost	[cykl]	100 000
Elektrická trvanlivost	[cykl]	100 000 (AC-3)
Četnost spínání	[cykl/hod]	25
Kategorie přepětí		III
Stupeň znečištění		3
Jištění symetrie fází		ano
Ztrátový výkon na pól	W	2 ... 2,5
Celkový ztrátový výkon	W	6 ... 7,5
Připojitelné průřezy vodičů tuhý / ohebný	mm ²	0,75 ... 10 / 0,75 ... 6
Drážka šroubů svorek		P22
Utahovací moment svorek	Nm	2
Krytí		IP20
Pracovní poloha		jakákoli, nejlépe vertikální
Montáž		lišta TH 35 mm
Šířka	mm	45
Výška	mm	89,5
Hloubka	mm	73,1
Hmotnost	kg	0,279

* nad 2 000 m je sníženo U_i a U_e o 2 % každých 100 m a I_n o 2 % každých 500 m

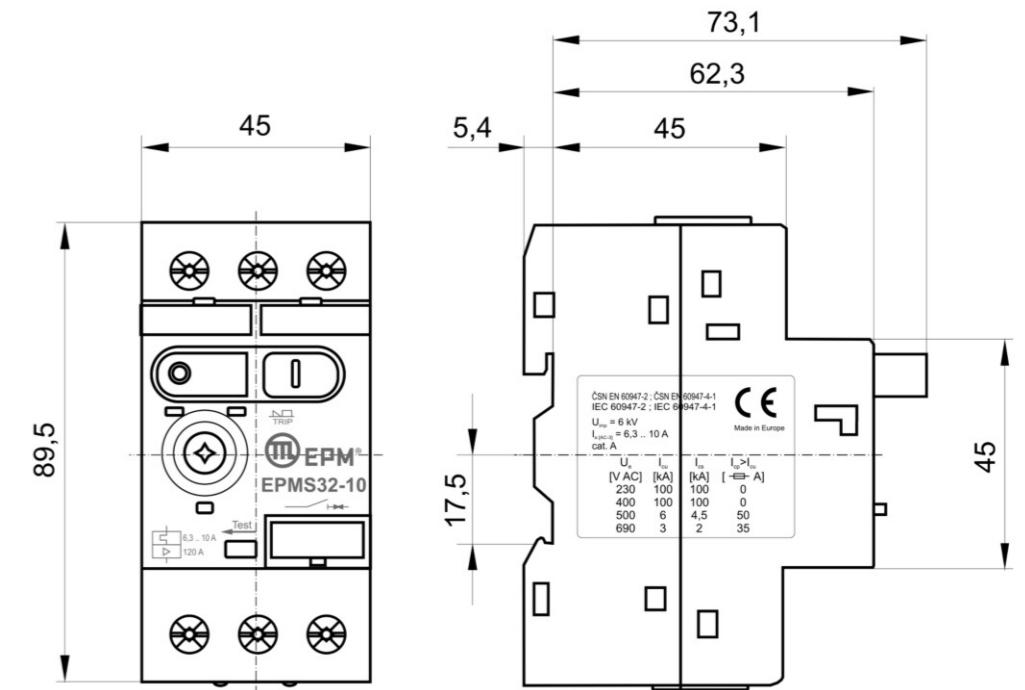
Typ spouštěče	Výkon spínaného motoru, třífázový [kW]					
	220 V, 230 V, 240 V	220 V, 230 V, 240 V	380 V, 400 V, 415 V	440 V	500 V	660 V, 690 V
EPMS32 – 0,16	–	–	–	–	–	0,06
EPMS32 – 0,25	–	–	0,06	0,6	0,06 ... 0,09	0,06 ... 0,12
EPMS32 – 0,4	–	0,06	0,09	0,12	0,09 ... 0,12	0,18
EPMS32 – 0,63	–	0,09	0,12 ... 0,18	0,18	0,18	0,25
EPMS32 – 1	0,06 ... 0,09	0,09 ... 0,12	0,18 ... 0,25	0,25 ... 0,37	0,25 ... 0,37	0,37 ... 0,55
EPMS32 – 1,6	0,12	0,18 ... 0,25	0,37 ... 0,55	0,37 ... 0,55	0,55 ... 0,75	0,75 ... 1,1
EPMS32 – 2,5	0,18 ... 0,25	0,37	0,75	0,75 ... 1,1	1,1	1,5
EPMS32 – 4	0,37	0,55 ... 0,75	1,1 ... 1,5	1,5	1,5 ... 2,2	2,2 ... 3
EPMS32 – 6,3	0,55 ... 0,75	1,1 ... 1,5	2,2	2,2 ... 3	2,2 ... 3	4
EPMS32 – 10	1,1 ... 1,5	1,5 ... 2,2	3 ... 4	4	4 ... 5,5	5,5 ... 7,5
EPMS32 – 14	2,2	2,2 ... 3	5,5	5,5 ... 7,5	5,5 ... 7,5	9 ... 11
EPMS32 – 18	3	4	7,5	7,5 ... 9	9 ... 11	15
EPMS32 – 23	–	5,5	9 ... 11	11	11	15 ... 18,5
EPMS32 – 27	–	5,5 ... 7,5	11	11	15	18,5 ... 22
EPMS32 – 32	–	7,5	15	15	18,5	22



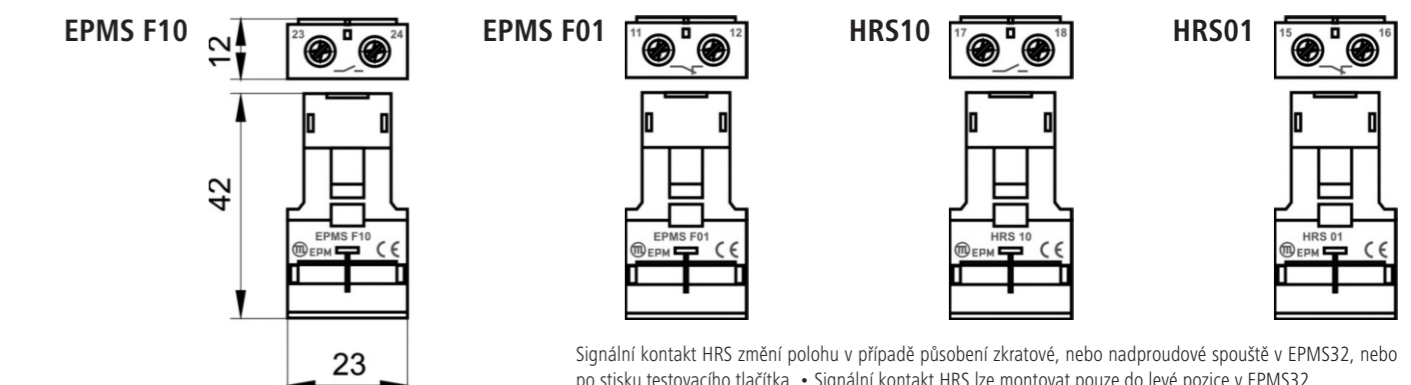
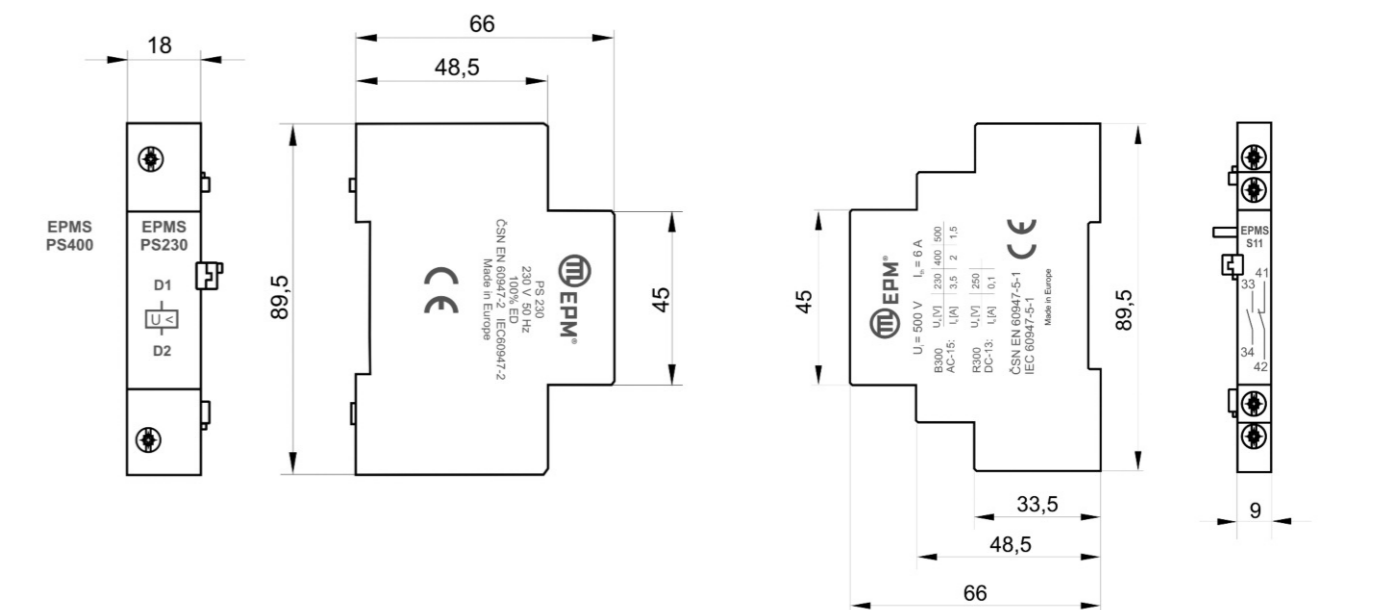
Typ spouštěče	Jmenovitá mezní zkratová vypínací schopnost a jmenovitá provozní zkratová vypínací schopnost [kA]							
	230 V		400 V		500 V		600 V	
	I_{cu}	I_{cs}	I_{cu}	I_{cs}	I_{cu}	I_{cs}	I_{cu}	I_{cs}
	Max. velikost pojistky gL, jestliže $I_{sp} > I_{cu}$							
EPMS32 – 0,16	100	100	100	100	100	100	100	100
EPMS32 – 0,25	100	100	100	100	100	100	100	100
EPMS32 – 0,4	100	100	100	100	100	100	100	100
EPMS32 – 0,63	100	100	100	100	100	100	100	100
EPMS32 – 1	100	100	100	100	100	100	100	100
EPMS32 – 1,6	100	100	100	100	100	100	100	16
EPMS32 – 2,5	100	100	100	100	100	5	5	25
EPMS32 – 4	100	100	100	100	100	3	3	35
EPMS32 – 6,3	100	100	100	100	6	4,5	3	50
EPMS32 – 10	100	100	100	100	6	4,5	3	50
EPMS32 – 14	25	12,5	25	12,5	6	4,5	3	50
EPMS32 – 18	25	12,5	25	12,5	6	4,5	3	50
EPMS32 – 23	25	12,5	25	12,5	4	3	2	50
EPMS32 – 27	25	12,5	25	12,5	4	3	2	50
EPMS32 – 32	25	12,5	25	12,5	4	3	2	50

Motorové spouštěče EPMS 32 a příslušenství

EPMS 32



EPMS PS230, EPMS AR230
EPMS PS400, EPMS AR2400



Signální kontakt HRS změní polohu v případě působení zkratové, nebo nadproudové spouště v EPMS32, nebo po stisku testovacího tlačítka. • Signální kontakt HRS lze montovat pouze do levé pozice v EPMS32.