

4.4. Реверсивные пускатели

4.4.1 Описание

Реверсивные пускатели используются для реверсирования трехфазных асинхронных двигателей. Они состоят из контакторов и максимальной токовой защиты, которую можно и выпустить. Контактторы блокируются электрически для предупреждения одновременного включения обоих контакторов.

Предупреждение:

В том случае, если не будет использоваться подключение цепей управления точно в соответствии с прилагаемыми схемами (с тройной кнопкой SB0, SB1, SB2) необходимо обеспечить задержку времени (как минимум 0,1 с.) между отскакиванием и смыканием контакторов KM1 и KM2 (например, при помощи электронного таймера BT-ZP).

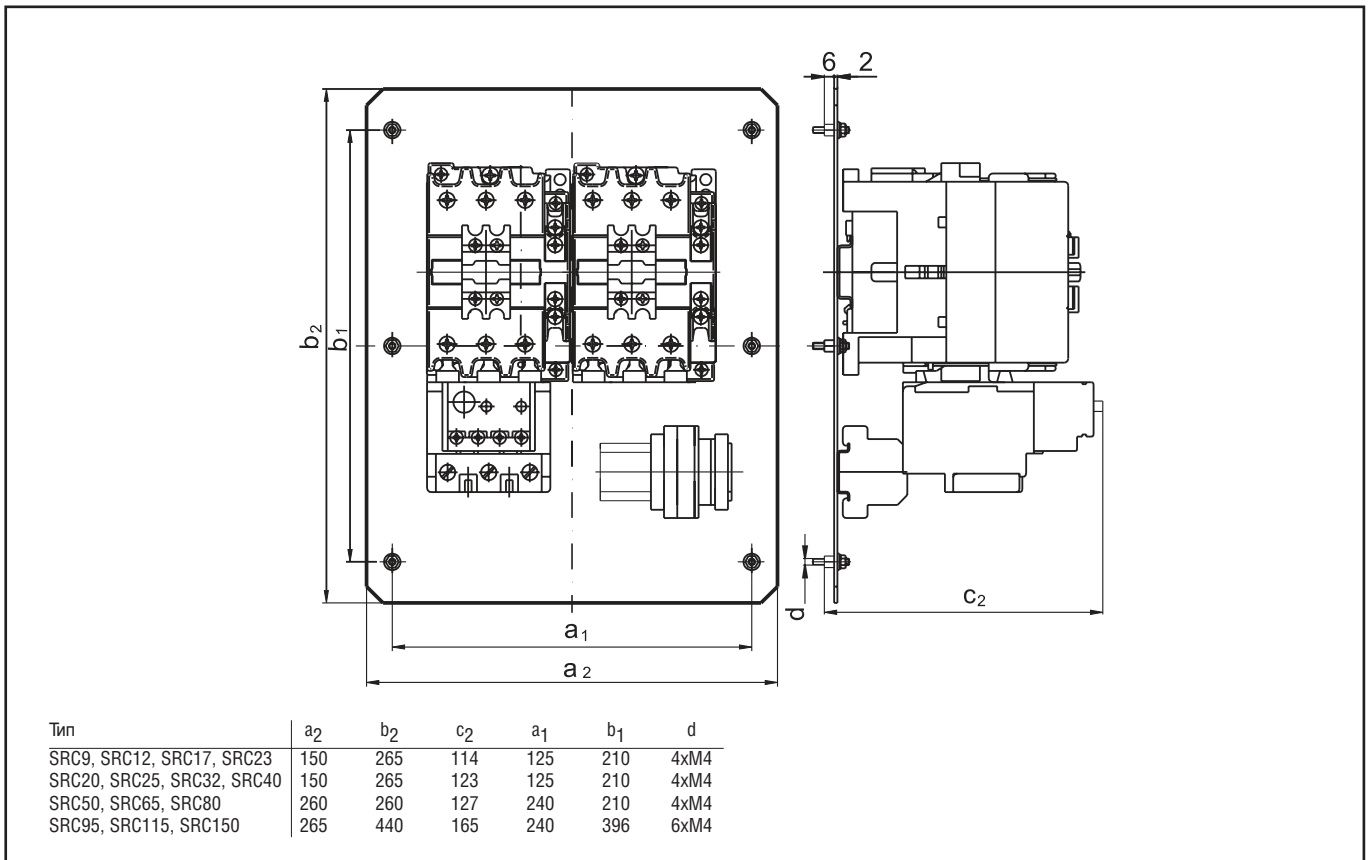
4.4.2 Таблица № 46 – технические данные

| Технические данные | SRC9 | SRC12 | SRC17 | SRC20 | SRC23 | SRC25 | SRC32 | SRC40 |
|--|---------------------|---------------------|---------------------|---------------------|--------------------|--------------------|--------------------|---------------------|
| Номинальное напряжение изоляции U_i [В] | 690 | 690 | 690 | 690 | 690 | 690 | 690 | 690 |
| Номинальный тепловой ток I_{th} [А] | 25 | 25 | 25 | 40 | 25 | 40 | 40 | 40 |
| Рабочий ток I_e [А] в категории АС-3 для 400 В | 9 | 12 | 16 | 20 | 23 | 25 | 32 | 40 |
| Макс. мощность включаемого двигателя [кВт] в категории АС-3 для 400 В | 4 | 5,5 | 7,5 | 10 | 11 | 11 | 15 | 20 |
| Электрическая стойкость в АС-3 I_e для 400 В [вкл.] | 1,5x10 ⁶ | 1,5x10 ⁶ | 1,5x10 ⁶ | 1,2x10 ⁶ | 10 ⁶ | 1x10 ⁶ | 10 ⁶ | 0,9x10 ⁶ |
| Макс. плотность включения [вкл./ч] в категории АС-3 для 400 В в категории АС-4 для 400 В | 600 120 | 600 120 | 600 120 | 600 120 | 600 120 | 600 120 | 600 120 | 600 120 |
| Управляющее напряжение катушки [В/50Гц] [В/60Гц] | 12..500 24..440 | 12..500 24..440 | 12..500 24..440 | 12..500 24..400 | 12..500 24..440 | 12..500 24..440 | 12..500 24..440 | 12..500 24..440 |
| Механическая стойкость [вкл.] | 10x10 ⁶ | 10x10 ⁶ | 10x10 ⁶ | 10x10 ⁶ | 10x10 ⁶ | 10x10 ⁶ | 10x10 ⁶ | 10x10 ⁶ |
| Степень защиты | IP20/IP10 IP65 | IP20/IP10 IP65 | IP20/IP10 IP65 | IP20/IP10 IP65 | IP20/IP10 IP65 | IP20/IP10 IP65 | IP20/IP10 IP65 | IP20/IP10 IP65 |

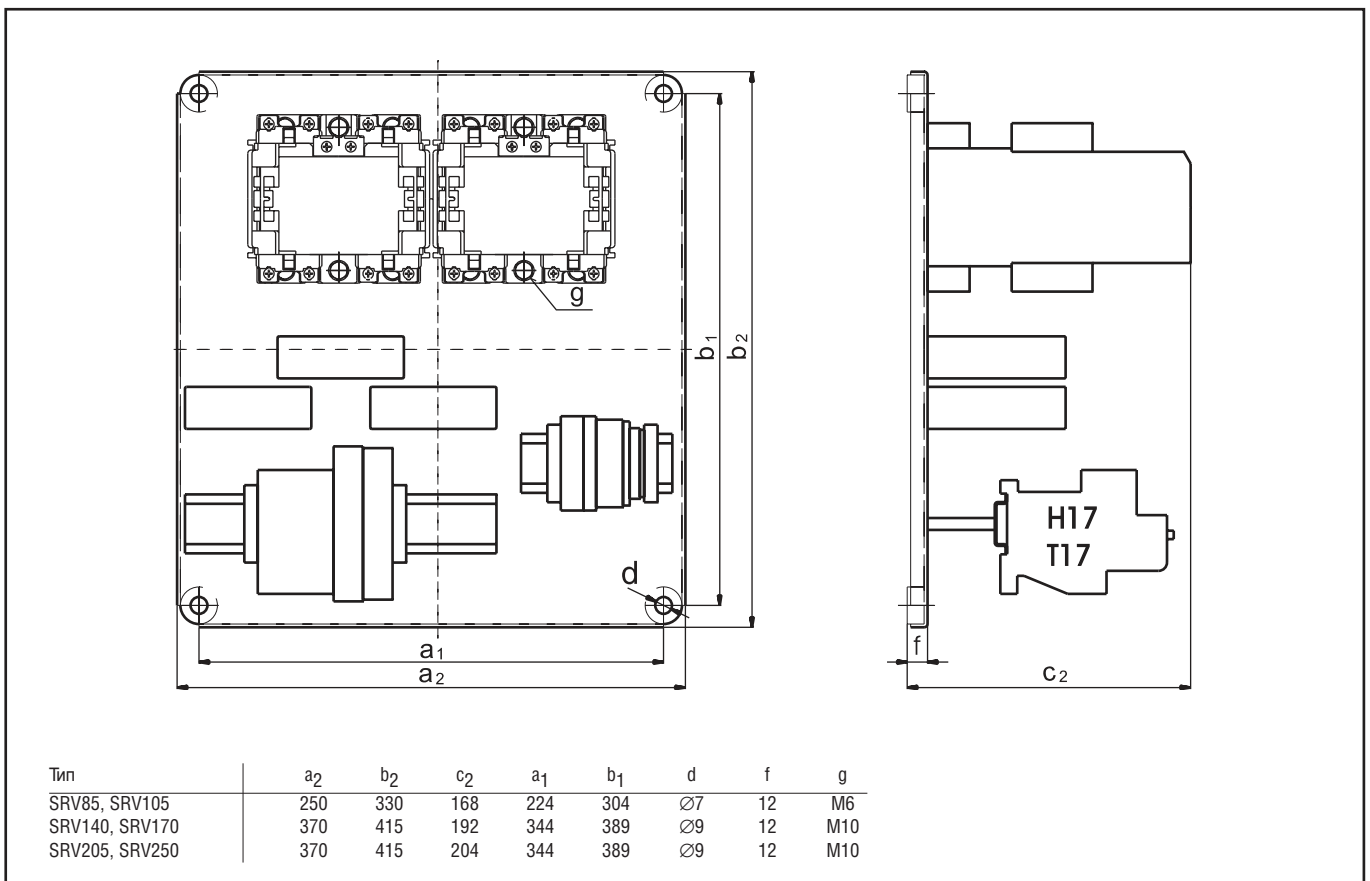
Примечание: Готовится производство пускателей SV205 и SV250.

| SRC50 | SRC65 | SRC80 | SRC95 | SRC115 | SRC150 | SRV85 | SRV105 | SRV140 | SRV170 | SRV205 | SRV250 |
|--|--|--|---|---|---|--|--|--|--|---|---|
| 690 80 | 690 80 | 690 80 | 690 140 | 690 140 | 690 140 | 690 105 | 690 105 | 690 170 | 690 170 | 690 250 | 690 250 |
| 50 | 65 | 80 | 95 | 115 | 135 | 85 | 105 | 140 | 170 | 205 | 205 |
| 25 | 30 | 37 | 45 | 55 | 75 | 45 | 55 | 75 | 90 | 110 | 132 |
| 10 ⁶ | 10 ⁶ | 0,9x10 ⁶ | 0,9x10 ⁶ | 0,7x10 ⁶ | 0,5x10 ⁶ | 0,9x10 ⁶ | 0,7x10 ⁶ | 0,65x10 ⁶ | 0,5x10 ⁶ | 0,5x10 ⁶ | 0,5x10 ⁶ |
| 600 120 | 600 120 | 300 120 | 300 120 | 300 120 | 120 120 | 120 120 | 120 120 | 120 120 | 120 120 | 120 120 | 120 120 |
| 24..690 24..440 10x10 ⁶ | 24..690 24..440 10x10 ⁶ | 24..690 24..440 10x10 ⁶ | 24..690 24..440 5x10 ⁶ | 24..690 24..440 5x10 ⁶ | 24..690 24..440 5x10 ⁶ | 24..690 24..440 10x10 ⁶ | 24..690 24..440 10x10 ⁶ | 42..690 42..440 10x10 ⁶ | 42..690 42..440 10x10 ⁶ | 110..690 110..240 5x10 ⁶ | 110..690 110..240 5x10 ⁶ |
| IP20/IP10 IP65 | IP20/IP10 IP65 | IP20/IP10 IP65 | IP00 IP65 | IP00 IP65 | IP00 IP65 | IP00 IP65 | IP00 IP65 | IP00 IP65 | IP00 IP65 | IP00 IP65 | IP00 IP65 |

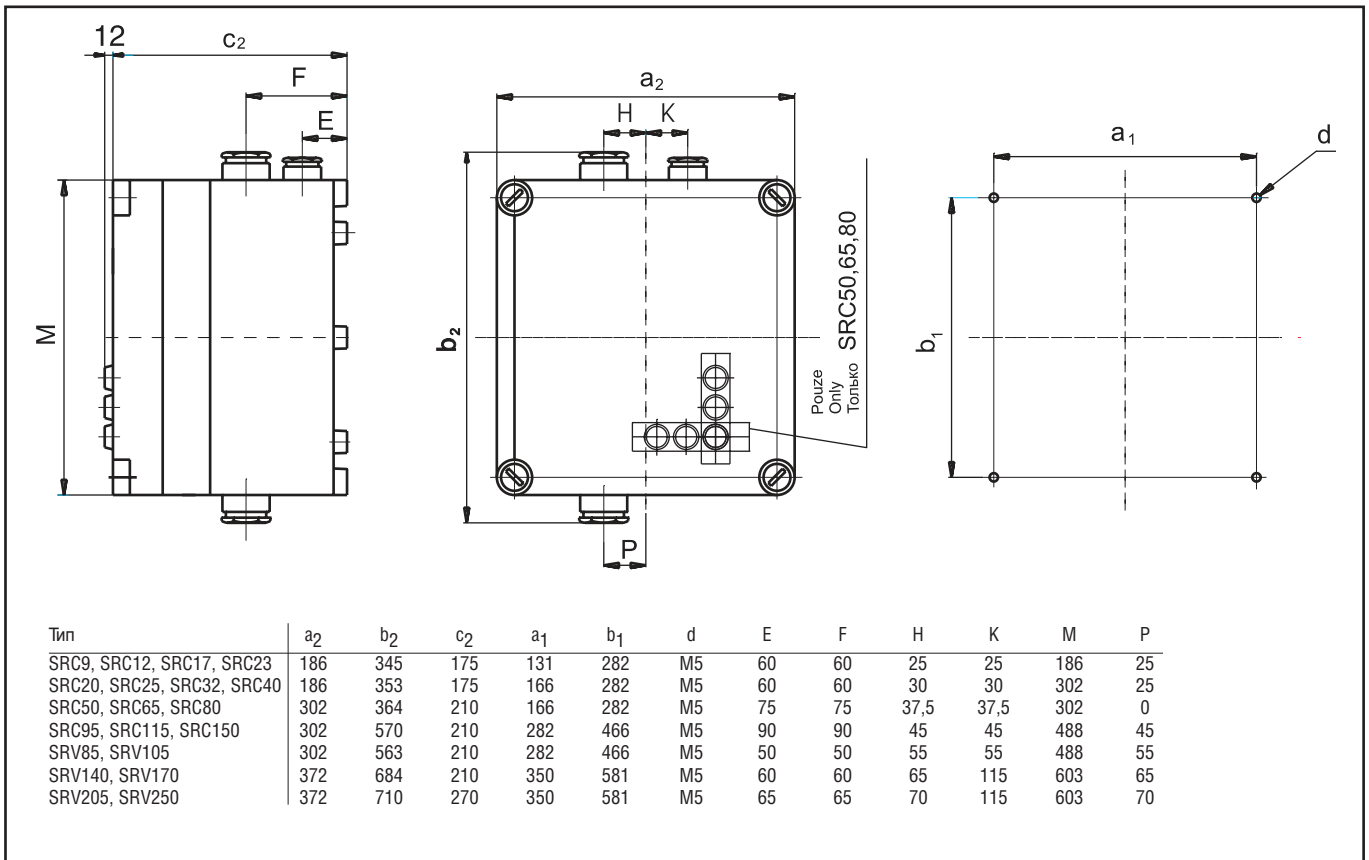
4.4.3 Размерные чертежи – размерный чертеж реверсивных пускателей SRC (IP00)



Размерный чертеж реверсивных пускателей SRV (IP00)



Размерный чертеж реверсивных пускателей SRC, SRV (IP65)



4.4.4 Схемы подключения

Схема подключения пускателей SRC, SRV, без защиты

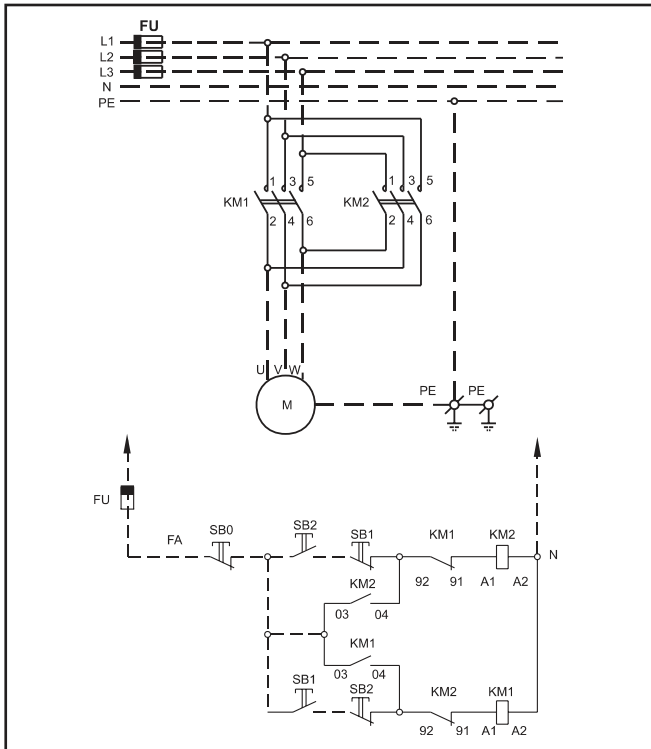
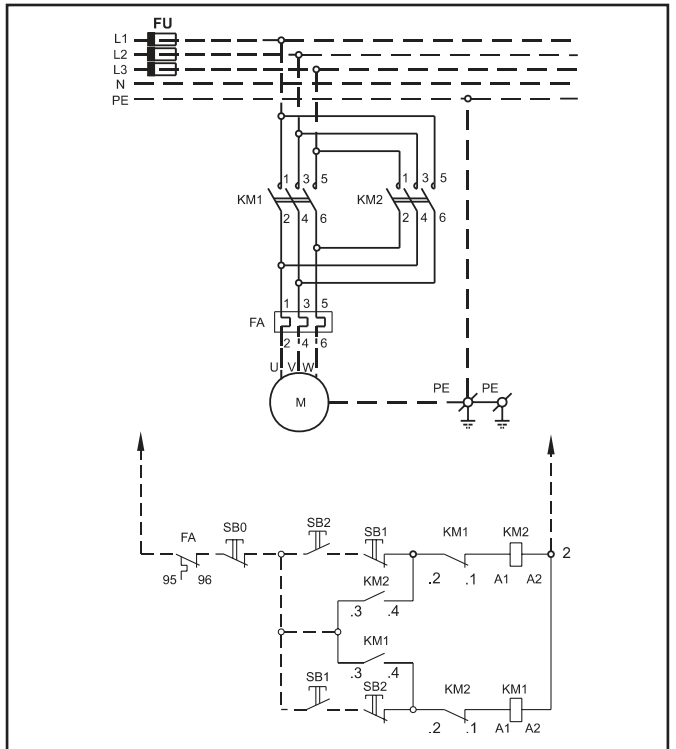
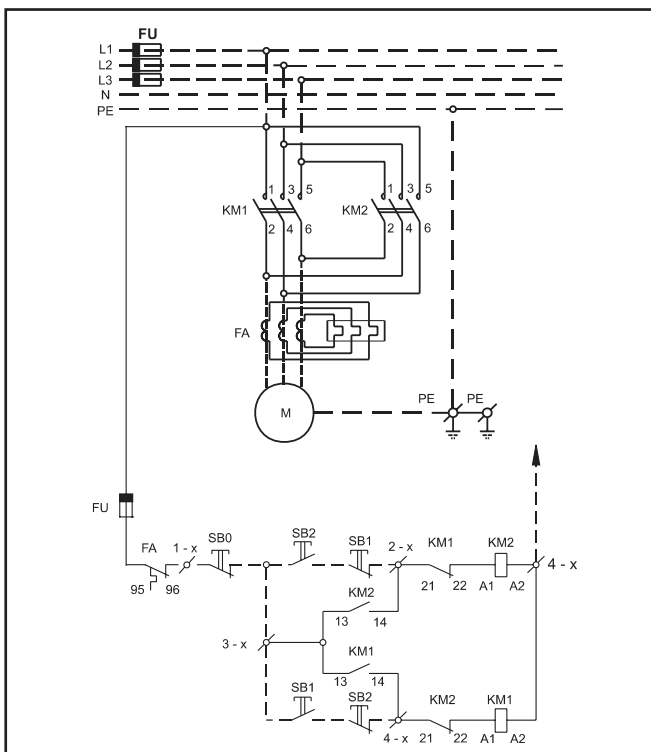


Схема подключения реверсивных пускателей SRC с защитным реле



Синяя кнопка повторного включения защитного реле Т17 (Т63) в положении А

Схема подключения реверсивных пускателей SRV с защитным комплектом



Синяя кнопка повторного включения защитного реле Т17 в положении А

Схема подключения реверсивных пускателей SRV85, 105, 140, 170, 205, 250

